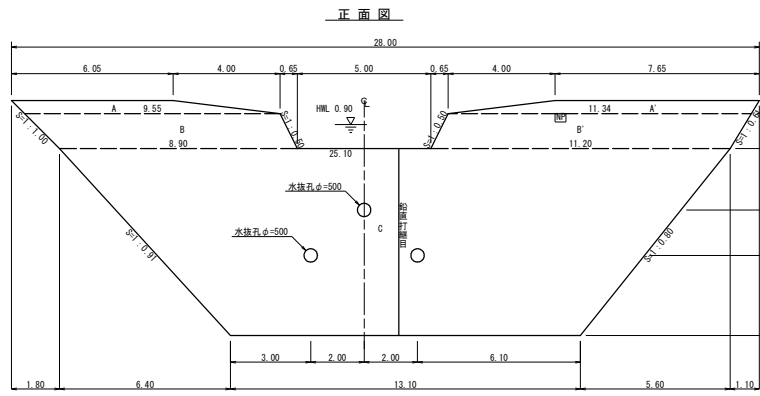


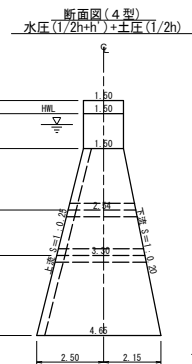
水平 1:1000
 垂直 1:500
 0+870.00

測点 No.	0	1	2	3	4	5	6	7	8	9	10	11	12	13	14	15	16	17	18	19	20	21	22	23	24
水平距離 m	0.00	0.00	0.00	0.00	0.00	0.00	0.00	0.00	0.00	0.00	0.00	0.00	0.00	0.00	0.00	0.00	0.00	0.00	0.00	0.00	0.00	0.00	0.00	0.00	0.00
追加水平距離 m	0.00	0.00	0.00	0.00	0.00	0.00	0.00	0.00	0.00	0.00	0.00	0.00	0.00	0.00	0.00	0.00	0.00	0.00	0.00	0.00	0.00	0.00	0.00	0.00	0.00
断面距離 m	0.00	0.00	0.00	0.00	0.00	0.00	0.00	0.00	0.00	0.00	0.00	0.00	0.00	0.00	0.00	0.00	0.00	0.00	0.00	0.00	0.00	0.00	0.00	0.00	0.00
追加垂直距離 m	0.00	0.00	0.00	0.00	0.00	0.00	0.00	0.00	0.00	0.00	0.00	0.00	0.00	0.00	0.00	0.00	0.00	0.00	0.00	0.00	0.00	0.00	0.00	0.00	0.00
深床勾配 %	27.67	26.61	21.10	19.03	21.60	40.62	43.68	33.30	32.88	32.68	34.15	41.06	45.00	34.78	51.07	75.45	34.69	63.85	55.31	64.44	32.90	48.85	60.83	47.19	
構造物高 m																									
床掘深 m																									
計 掘 高 m																									

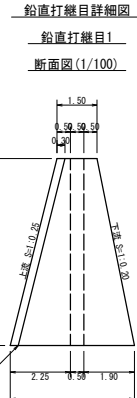
工事名	R2高林 復旧治山(保補正) つるぎ町白井 溪側工事		
路線名等	白井地区		
工事箇所	美馬都つるぎ町白井		
図面名	深床掘断面		
縮尺	L:1/1000	図面番号	4 - 2
会社名			
事業者名	徳島県西部総合県民局農林水産部<美馬>		



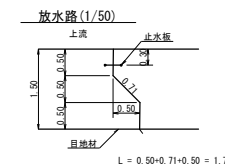
正面図



断面図(4型)

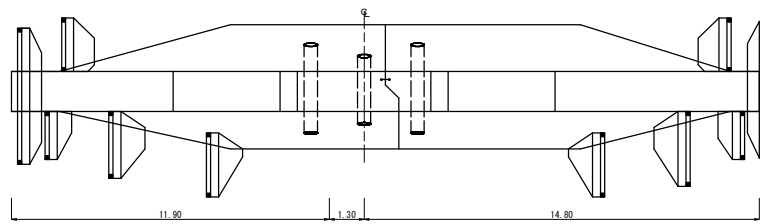


鉛直打継目詳細図
鉛直打継目1
断面図(1/100)

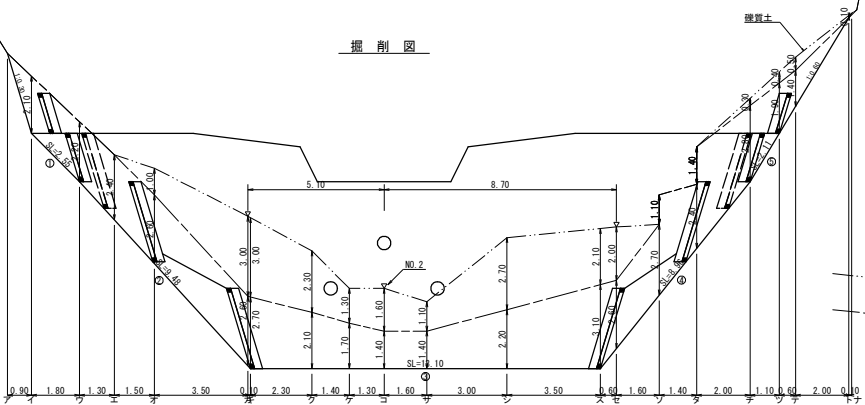


放水路(1/50)

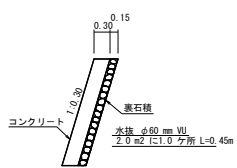
目地材 = (1.71+4.86)/2x7.00=23.00 m²
止型枠 = (1.71+4.86)/2x7.00=23.00 m²
止水板 = 7.00x1.031 = 7.22 m



平面図



掃削図



断面図

型式・体積計算書

種別	計算式	数量	単位	種別	計算式	数量	単位
止水板	7.00x(1.031)	7.22	m	目地材	(1.71+4.86)/2x7.00	23.00	m ²
止型枠	(1.71+4.86)/2x7.00	23.00	m ²	鉛直打継目	1.50x7.00	10.50	m ²
放水路	1.50x7.00	10.50	m ²	基礎	4.95x7.00	34.65	m ²
計		7.22		計		74.15	

掘削計算書

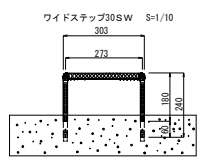
種別	計算式	数量	単位	種別	計算式	数量	単位
掘削土	1.00x7.00x7.00	49.00	m ³	掘削土	1.00x7.00x7.00	49.00	m ³
コンクリート	1.00x7.00x7.00	49.00	m ³	コンクリート	1.00x7.00x7.00	49.00	m ³
計		98.00		計		98.00	

各種計算書

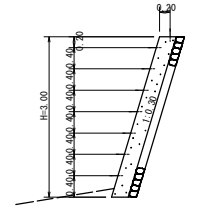
種別	計算式	数量	単位	種別	計算式	数量	単位
目地材	1.71+4.86)/2x7.00	23.00	m ²	目地材	1.71+4.86)/2x7.00	23.00	m ²
止型枠	(1.71+4.86)/2x7.00	23.00	m ²	止型枠	(1.71+4.86)/2x7.00	23.00	m ²
鉛直打継目	1.50x7.00	10.50	m ²	鉛直打継目	1.50x7.00	10.50	m ²
基礎	4.95x7.00	34.65	m ²	基礎	4.95x7.00	34.65	m ²
計		77.15		計		77.15	

掘削面仕上げ計算書

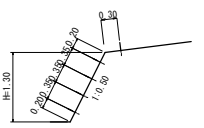
種別	計算式	数量	単位	種別	計算式	数量	単位
掘削面仕上げ	1.00x7.00x7.00	49.00	m ³	掘削面仕上げ	1.00x7.00x7.00	49.00	m ³
コンクリート	1.00x7.00x7.00	49.00	m ³	コンクリート	1.00x7.00x7.00	49.00	m ³
計		98.00		計		98.00	



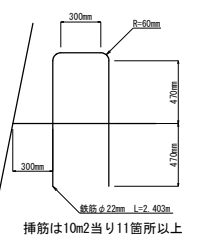
間詰工設置昇降ステップ詳細図 S=1/50



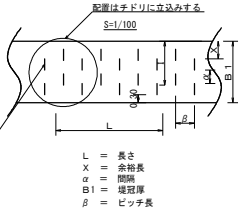
昇降ステップ H=1.30 S=1/50



挿筋詳細図 S=1/20



挿筋詳細図



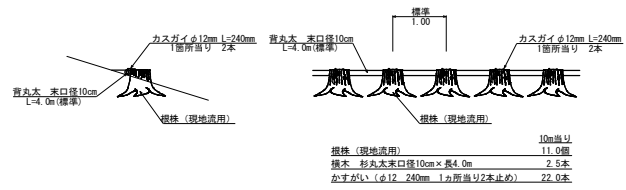
L = 長さ
X = 余裕長
α = 間隔
β = ビッチ

工事名	肥後県 豊田山(旧) づるぎ町白井 深掘工事
路線名等	白井地区
工事箇所	美馬都つるぎ町白井
図面名	谷止構築図
縮尺	1/100 図面番号 4 - 3
会社名	
事業者	徳島県西部総合県民局農林水産部(美馬)

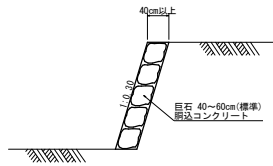
根 株 筋 工 S=1/50 計画延長 L=2.00m

断面図

正面図



巨 石 積 工 S=1/50



工事名	R2高林 復旧治山(保)補正) つるぎ町白井 溪間工事		
路線名等	白井地区		
工事箇所	美馬郡つるぎ町白井		
図面名	定規図		
縮尺	1/50	図面番号	4 - 4
会社名			
事業者名	徳島県西部総合県民局農林水産部<美馬>		